

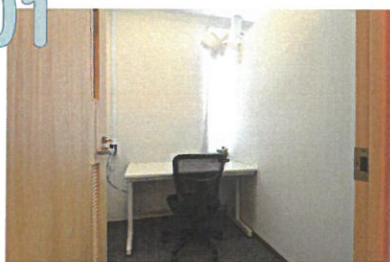
# 障がい者テレワーク拠点 ワクスぺみえ 実習してみませんか？

## ワクスぺみえの特徴

### 障がい者のテレワーク拠点「ワクスぺみえ」とは？

三重県では障がいをお持ちの方が自分に合った働き方を選択し、その適性に応じて能力を十分に発揮することができるよう、テレワークによる障がい者雇用を推進しています。在宅でのテレワークは通勤負担がないなどの利点がありますが、「働く環境が整っていない」「身近に相談する人がいない」「教育やスキルアップがし辛い」といった課題があります。これらの課題をテレワーク拠点を利用して頂くことで解決をするため施設です。

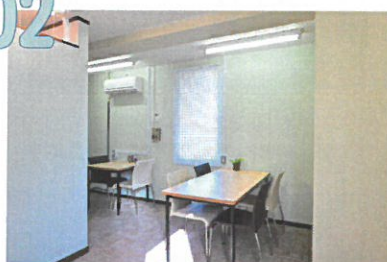
01



#### 個室環境が整っています

感覚過敏の方や周囲の目が気になりやすい方でも安心の個室環境を整えています。支援員に相談するときはチャットを使うことも可能です。

02



#### 休憩室・簡易ベッド完備

休憩室や簡易ベッドが完備されているので予期せぬ体調不良になってしまっても安心です。給湯器や電子レンジもあるので食事に利用もOK！

03



#### 三重県の補助金を受けてOPEN

「ワクスぺみえ」は2022年に障がい者の多様な働き方の一形態として推進するため創設された「三重県障がい者のテレワーク拠点開設支援補助金」を受けてオープンしました

## ワクスぺみえ

三重県四日市市安島2-3-19  
南川ビル4階

ご連絡はこちら

info-wakuspe@a-sta.jp

☎ 059-390-2005

運営会社

株式会社アルファプランニング

愛知県名古屋市中村区那古野1-47-1  
名古屋国際センター24階

# ワクスぺみえの目指す就労フロー

## 福祉就労



合理的配慮 ◎  
 勤怠の安定 △  
 仕事のレベル △



障がい者のテレワーク拠点  
**ワクスぺみえ**

合理的配慮 ◎  
 勤怠の安定 ◎  
 仕事のレベル ○



合理的配慮 ○  
 勤怠の安定 ◎  
 仕事のレベル ◎

### こんな方にワクスぺみえがおすすめです！

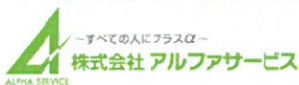
- ・福祉就労では仕事に物足りなさを感じるけどまだ企業に馴染めるかは心配
- ・テレワークがしたいけどなかなか企業が見つからない
- ・将来的に一般就労したいけどまだ勤怠に自信がない

## グループ会社でのモデルケース

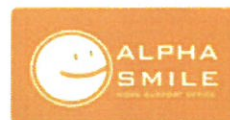
初めての”働く”から一般就労まで  
 障害者1人ひとりに合わせたサポート



就労継続支援B型事業所



就労継続支援A型事業所



一般就労（サテライト）

**ステップアップ**

名古屋にある障がい者ワークサポートオフィス「アルファスマイル」には就労移行支援事業所やA、B型事業所など様々な支援機関からステップアップとして就労しています。定着支援にも入っていただき、主に生活面のサポートをしていただいています。

## ワクスぺみえで働くまでの流れ

見学

実習

待機

面接

内定

見学・実習を終えた人から優先的に企業に紹介します。  
 企業から募集がない期間は待機者としてお待ちいただくことになります。